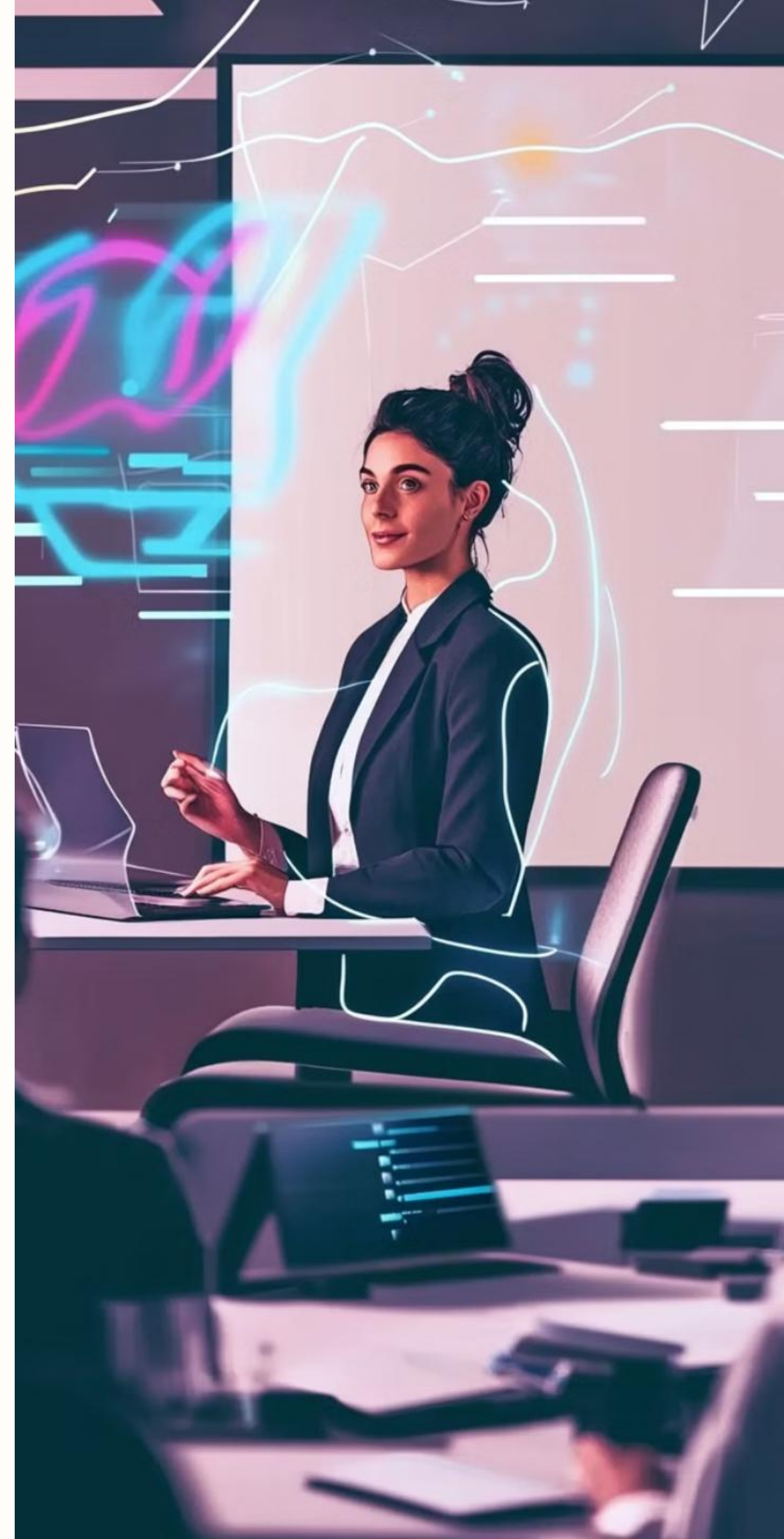


# Rhythm Blues AI – AI Generativa per la Formazione

Percorso dedicato a CEO, Proprietari di PMI e Dirigenti Aziendali che desiderano integrare l'Intelligenza Artificiale nei processi formativi interni.

 by Andrea Viliotti





# Introduzione all'Offerta

Le piccole e medie imprese si trovano spesso a dover ottimizzare i processi interni e garantire al personale una formazione sempre aggiornata. L'AI generativa risponde a queste necessità, offrendo contenuti su misura, aggiornamenti istantanei e modalità didattiche coinvolgenti.

Con Rhythm Blues AI si propone un percorso formativo completo, articolato in tre soluzioni a scalare, per aiutare l'azienda a:

1. Identificare le aree in cui l'AI generativa può portare benefici concreti.
2. Progettare moduli didattici interni adattabili alle differenti esigenze e ruoli aziendali.
3. Integrare l'AI in piattaforme e processi formativi esistenti, garantendo monitoraggio e miglioramento continuo.

Ogni proposta include una fase iniziale di audit sulle attività e i materiali esistenti, affinché il percorso sia realmente modellato sulle peculiarità di ogni impresa. Il costo orario previsto per la formazione da remoto è di 60 euro/ora, mentre per la formazione in loco sarà fornito un preventivo specifico in base alle esigenze.

# Pacchetto 1: Essential

## Audit Iniziale (4 ore)

Analisi dei processi e dei materiali formativi attuali.  
Identificazione delle aree prioritarie in cui l'AI generativa può essere applicata (es. formazione commerciale, procedure interne).

## Linee Guida Operative (2 ore)

Come strutturare i prompt iniziali e verificare la qualità dei contenuti generati. Introduzione a policy di controllo e supervisione dei contenuti.

1

2

3

## Workshop Introduttivo (4 ore)

Principi di base dell'AI generativa e panoramica sulle piattaforme disponibili. Esempi pratici di come le PMI stanno sfruttando l'AI per creare o aggiornare corsi interni (riferimenti a casi come Buffalo Grill o ad applicazioni di chatbot tutor).

Pensato per chi desidera un primo approccio all'Intelligenza Artificiale generativa, puntando a comprendere le potenzialità e i passi fondamentali per introdurla nei reparti formativi.

Durata complessiva: 10 ore di formazione da remoto (audit incluso). Costo complessivo: 10 ore x 60 euro/ora = 600 euro (formazione online). Per l'erogazione in loco, verrà fornito un preventivo su misura.

A chi si rivolge: Aziende interessate ad avviare l'AI generativa per la formazione con un investimento iniziale contenuto. CEO e Proprietari che vogliono valutare concretamente benefici, tempi di ritorno e primi step di integrazione.

# Pacchetto 2: Growth

## Audit Approfondito (6 ore)

Mappatura più dettagliata dei contenuti aziendali esistenti (manuali, documenti interni, FAQ). Identificazione di un progetto pilota concreto (es. modulo di vendita, corso tecnico, procedure di sicurezza).

## Workshop Tecnico-Esperienziale (8 ore)

Implementazione pratica di modelli generativi (Large Language Models) per creare corsi su misura. Utilizzo di role play virtuali e simulazioni che favoriscono l'apprendimento esperienziale. Introduzione alla gamification e alla generazione di contenuti video (avatar, pillole interattive).

## Integrazione in Piattaforme Esistenti (4 ore)

Configurazione di un flusso di lavoro con LMS o sistemi interni (compatibilità SCORM o xAPI). Analisi delle implicazioni di sicurezza e protezione dei dati. Settaggio di procedure di feedback e supervisione (come gestire la revisione dei contenuti e il controllo qualità).

## Piano di Adozione Strategica (2 ore)

Definizione di roadmap per estendere l'AI generativa ad altri reparti (es. risorse umane, logistica). Analisi dei costi e delle potenzialità di risparmio nell'arco di 1-2 anni.

Studiato per chi, dopo una prima fase di orientamento, intende implementare effettivamente l'AI generativa in alcuni flussi formativi. Include simulazioni, strumenti di coinvolgimento e pianificazione strategica.

Durata complessiva: 20 ore di formazione da remoto (audit incluso). Costo complessivo: 20 ore x 60 euro/ora = 1200 euro (formazione online). Per l'erogazione in loco, verrà fornito un preventivo su misura.

A chi si rivolge: Organizzazioni che desiderano passare da una fase teorica a una concreta implementazione di AI generativa. Dirigenti e Responsabili HR che intendono coinvolgere più reparti e strutturare percorsi formativi dinamici.

# Pacchetto 3: Enterprise

1

## Audit Avanzato e Pianificazione (8 ore)

Analisi dettagliata di tutti i flussi formativi e delle procedure aziendali, incluse criticità specifiche (es. normative, privacy, compliance). Definizione di obiettivi formativi a medio-lungo termine, con analisi delle piattaforme digitali già in uso.

2

## Sviluppo dei Percorsi Formativi AI-driven (10 ore)

Creazione e personalizzazione di moduli basati su AI generativa per diversi livelli aziendali (dalla formazione di base ai corsi specialistici). Configurazione di chatbot tutor e tool di monitoraggio continuo (raccolta feedback, valutazioni). Esempi di integrazione con dati IoT o Business Intelligence, per estendere la formazione a scenari real-time (manutenzione predittiva, trend di mercato, ecc.).

3

## Leadership e Cultura dell'Apprendimento (6 ore)

Workshop dedicati ai manager per impostare una cultura aziendale che valorizzi la formazione continua. Strategie per incoraggiare la partecipazione e il miglioramento costante, riducendo le resistenze interne. Metodologie per consolidare il senso di fiducia e partecipazione dei dipendenti (fidelizzazione, clima collaborativo).

4

## Roadmap di Sviluppo Futuro (6 ore)

Valutazione di scenari e potenzialità di evoluzione (approccio "machine teaching," personalizzazione avanzata). Modelli di monitoraggio delle performance: KPI formativi e indicatori di ritorno sull'investimento. Pianificazione di eventuali integrazioni con altri sistemi (es. CRM, strumenti di analisi dati, piattaforme di e-commerce).

Una soluzione completa per chi ambisce a integrare l'AI generativa in modo trasversale, con focus su leadership, evoluzione delle competenze e strategie di lungo termine.

Durata complessiva: 30 ore di formazione da remoto (audit incluso). Costo complessivo: 30 ore x 60 euro/ora = 1800 euro (formazione online). Per l'erogazione in loco, verrà fornito un preventivo su misura.

A chi si rivolge: PMI e strutture più complesse che desiderano consolidare un ecosistema di apprendimento continuo, integrando l'AI a livello strategico. CEO e Dirigenti che puntano a un cambio di prospettiva, in cui la formazione diventi un asset culturale e innovativo, con benefici estesi a tutta l'organizzazione.

AI training  
packages

AI training  
packages

AI training  
packages

# Confronto dei Pacchetti

Caratteristiche	Essential	Growth	Enterprise
Ore di formazione	10 ore	20 ore	30 ore
Costo (online)	600 euro	1200 euro	1800 euro
Livello di approfondimento	Base	Intermedio	Avanzato
Focus principale	Introduzione e orientamento	Implementazione pratica	Integrazione strategica

Ogni pacchetto è progettato per rispondere a diverse esigenze aziendali, dalla semplice introduzione all'AI generativa fino all'implementazione completa e strategica in tutti i processi formativi dell'organizzazione.



# Metodologia Didattica



## Approccio Esperienziale

Esercitazioni pratiche, simulazioni e role play virtuali per rendere la formazione concreta e coinvolgente.



## Personalizzazione

Creazione di moduli ad hoc partendo dai documenti aziendali, con la possibilità di aggiornare i contenuti in tempo reale.



## Monitoraggio Continuo

Ogni programma prevede un sistema di supervisione che garantisce la qualità e la pertinenza dei contenuti generati.



## Modularità

Le soluzioni possono essere ampliate nel tempo, aggiungendo ulteriori corsi e integrazioni con piattaforme già in uso.

La nostra metodologia didattica combina elementi pratici e teorici per garantire un'esperienza formativa efficace e coinvolgente, adattabile alle specifiche esigenze di ogni azienda.



# Punti di Forza

## Formazione Personalizzata

Ogni percorso viene modellato sulle specifiche esigenze dell'azienda, partendo da un'analisi approfondita dei processi e dei materiali esistenti.

## Approccio Pratico

Le sessioni formative includono esercitazioni concrete e simulazioni che permettono di applicare immediatamente quanto appreso.

## Scalabilità

I pacchetti sono progettati per crescere insieme all'azienda, permettendo di ampliare gradualmente l'integrazione dell'AI nei processi formativi.

## Supporto Continuo

Ogni fase del percorso prevede momenti di verifica e supporto per garantire il raggiungimento degli obiettivi prefissati.



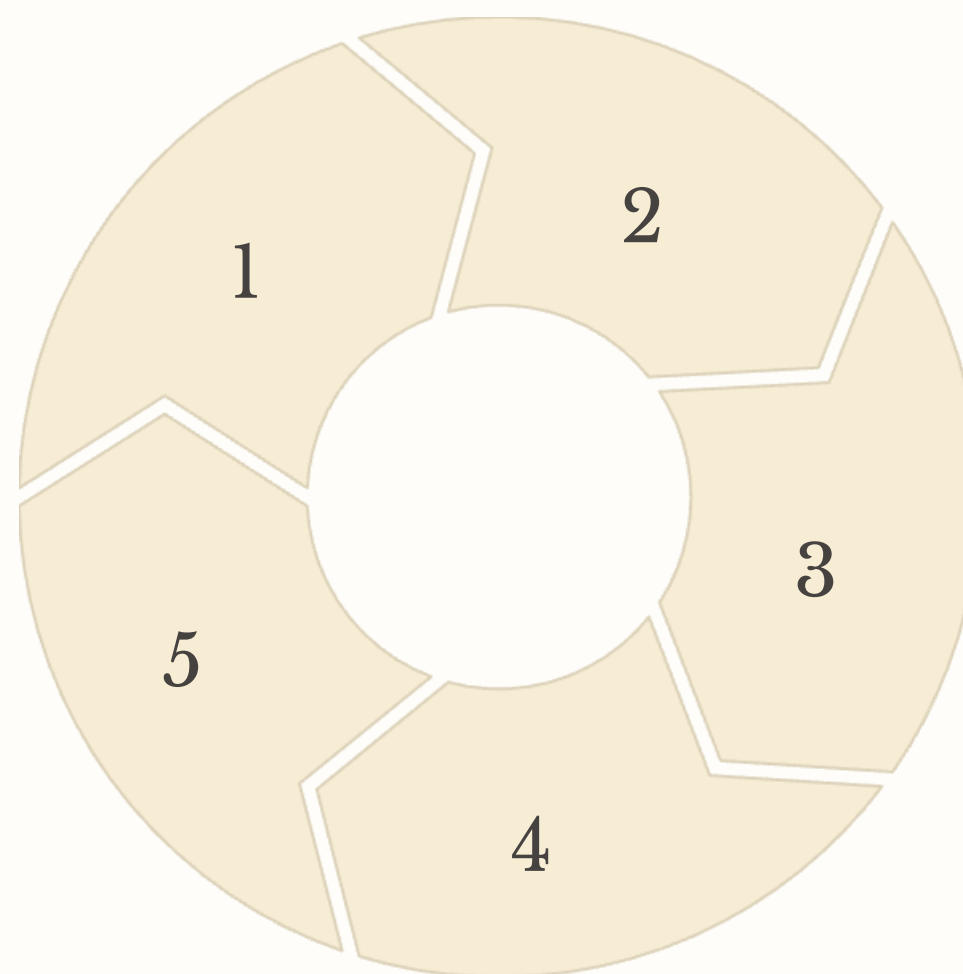
# Esempio di Applicazione Pratica

## Formazione su nuove procedure

L'AI generativa elabora un modulo personalizzato partendo dalle policy aziendali, integrandolo con materiali già esistenti.

## Valutazione finale

Ogni modulo si chiude con test o esercitazioni pratiche, mentre il responsabile HR ne analizza i risultati per ottimizzare il percorso formativo.



## Coinvolgimento dei dipendenti

Un breve questionario iniziale identifica i gap formativi più urgenti, consentendo all'AI di proporre contenuti mirati.

## Fase di revisione

Un referente interno verifica e arricchisce i corsi proposti dall'AI, mantenendo alto il livello qualitativo e adeguando il linguaggio aziendale.

## Erogazione multi-canale

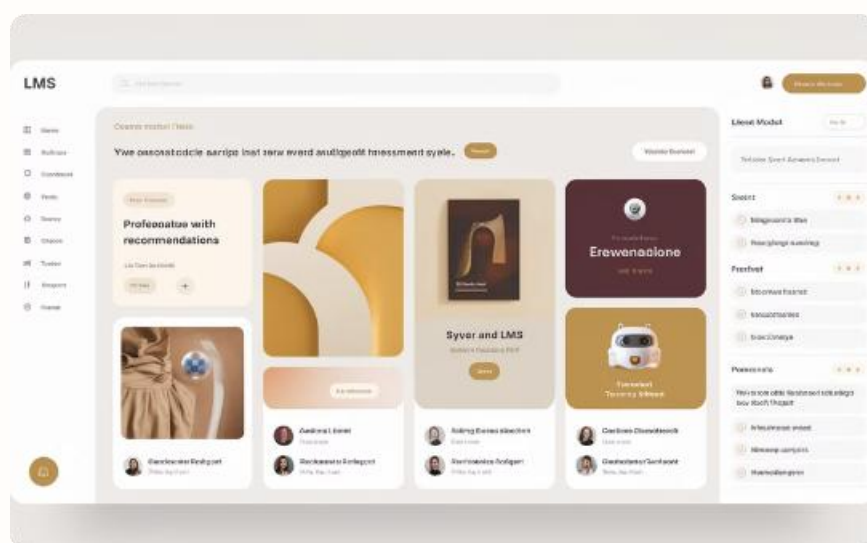
I dipendenti accedono ai corsi tramite LMS, chatbot tutor o brevi video interattivi, potendo interfacciarsi con l'AI per chiarimenti in tempo reale.

# Benefici per le PMI



L'integrazione dell'AI generativa nei processi formativi offre alle PMI numerosi vantaggi, permettendo di ottimizzare risorse e migliorare l'efficacia della formazione interna, garantendo al contempo un costante aggiornamento dei contenuti e una personalizzazione avanzata per ogni dipendente.

# Integrazione con Sistemi Esistenti



## Learning Management Systems

Integrazione con piattaforme LMS esistenti per garantire continuità nei processi formativi e facilitare l'accesso ai contenuti da parte dei dipendenti.

La nostra soluzione è progettata per integrarsi perfettamente con i sistemi già in uso nell'azienda, garantendo una transizione fluida e un'esperienza utente ottimale.



## CRM e Sistemi Gestionali

Collegamento con i sistemi CRM e gestionali per personalizzare la formazione in base ai dati e alle performance aziendali.



## Business Intelligence

Utilizzo dei dati di Business Intelligence per orientare i percorsi formativi e misurare l'impatto delle attività di formazione sui risultati aziendali.

# Formazione Continua e Aggiornamento

1

## Monitoraggio delle Tendenze

Aggiornamento costante sui trend

---

2

## Adattamento dei Contenuti

Revisione periodica dei moduli

---

3

## Feedback e Miglioramento

Ottimizzazione basata sui risultati

---

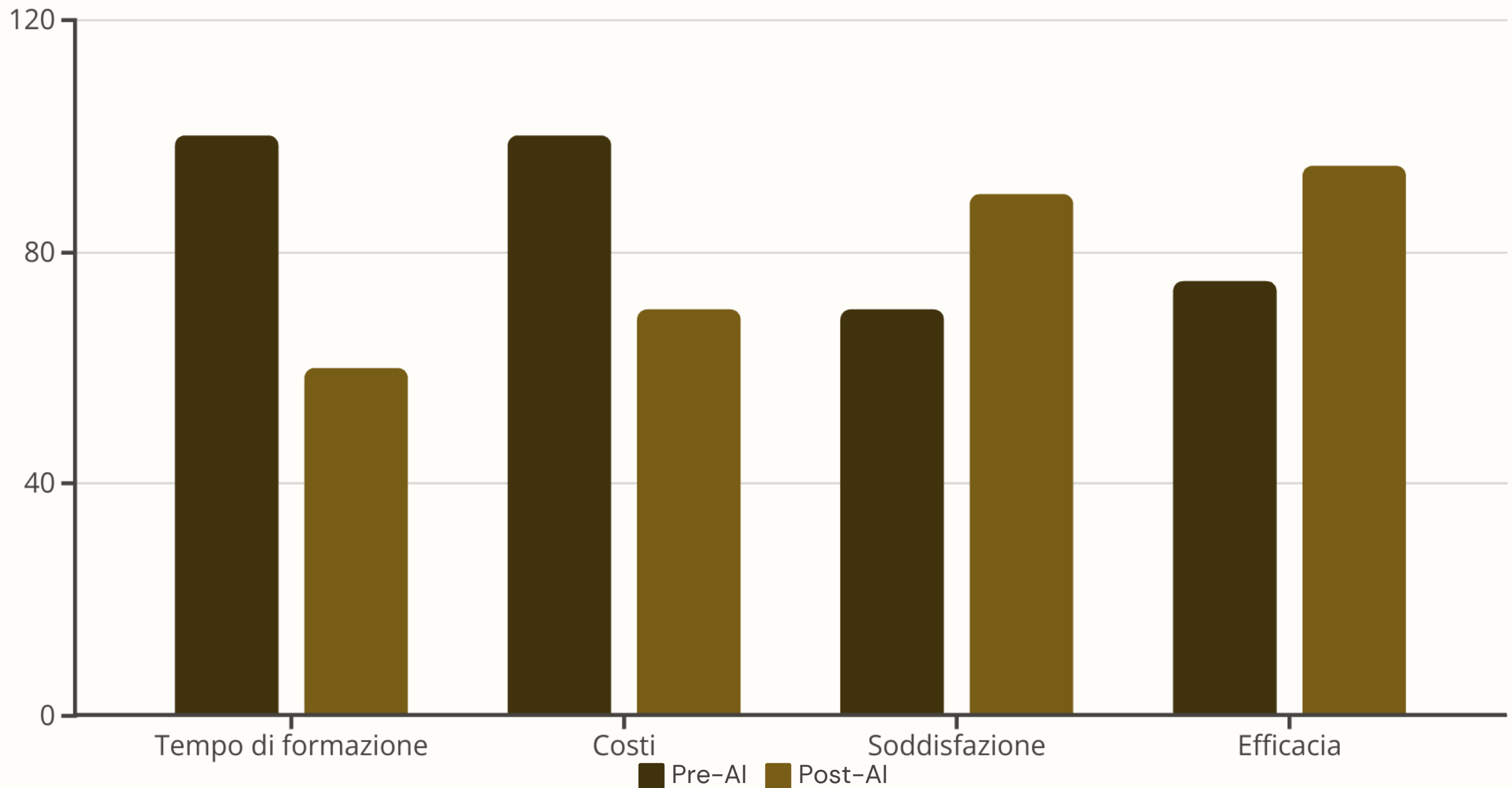
4

## Evoluzione Tecnologica

Integrazione di nuove funzionalità

Il nostro approccio garantisce che i contenuti formativi siano sempre aggiornati e allineati con le ultime tendenze del settore e le esigenze specifiche dell'azienda. Attraverso un processo di monitoraggio continuo e adattamento, assicuriamo che la formazione rimanga rilevante ed efficace nel tempo.

# Misurazione dei Risultati



La misurazione dei risultati è un aspetto fondamentale del nostro approccio. Attraverso KPI specifici, monitoriamo l'impatto dell'integrazione dell'AI generativa nei processi formativi, evidenziando i miglioramenti in termini di efficienza, costi, soddisfazione dei dipendenti ed efficacia complessiva della formazione.



# Casi di Successo

## Azienda Manifatturiera

Implementazione di un sistema di formazione basato su AI per le procedure di sicurezza, con riduzione del 40% dei tempi di formazione e aumento del 25% nella ritenzione delle informazioni.

## Azienda di Servizi

Creazione di un programma di onboarding personalizzato con AI generativa, che ha permesso di ridurre i tempi di inserimento del 30% e aumentare la soddisfazione dei nuovi assunti del 45%.

## Azienda Commerciale

Sviluppo di moduli formativi per la forza vendita con simulazioni basate su AI, che hanno portato a un incremento delle performance di vendita del 20% nei primi sei mesi.

Questi casi di successo dimostrano come l'integrazione dell'AI generativa nei processi formativi possa portare a risultati concreti e misurabili, con benefici tangibili per l'azienda e per i dipendenti.

# Conclusioni



Rhythm Blues AI offre soluzioni calibrate sulle esigenze di chi desidera integrare l'AI generativa in modo consapevole e vantaggioso. Dal pacchetto di avviamento fino all'implementazione strategica, l'obiettivo rimane quello di creare un ambiente formativo flessibile, dove le competenze crescono di pari passo con l'evoluzione tecnologica.

Ogni pacchetto può essere personalizzato, tenendo conto della complessità aziendale e dell'eventuale necessità di formare gruppi più ampi o di coinvolgere reparti specifici. Per ulteriori approfondimenti, richieste di personalizzazione o preventivi per la formazione in loco, è sufficiente contattare il nostro team.

L'AI generativa può diventare il propulsore di un nuovo modo di apprendere e innovare, garantendo alle PMI un vantaggio concreto nell'adattarsi alle trasformazioni del mercato.